

Articulaciones macho

Acero / Acero Inoxidable, para horquillas GN 751

ESPECIFICACIÓN

Acero

- Resistencia a la tensión clase 5
- Cincado, azul pasivado

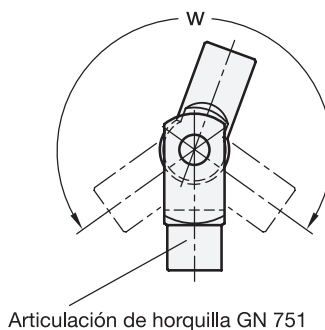
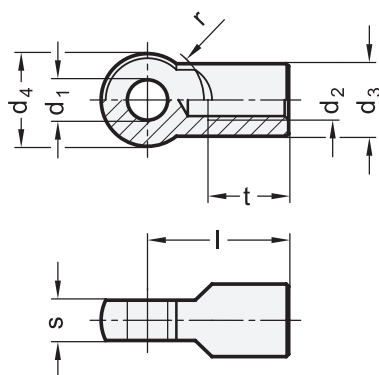
Acero inoxidable AISI 303 NI

INFORMACIÓN

Las articulaciones GN 752 se diseñan para ser utilizadas con las horquillas DIN 7152 (ver página 1152) y GN 751 (ver página 1148) respectivamente.

DATOS TÉCNICOS

- Tolerancias fundamentales ISO (ver página A21)
- Características del acero inoxidable (ver página A26)
- Valores de resistencia de las tuercas (ver página A20)



GN 752

Descripción	d1 H9	d2	d3	d4	l	r	s -0.2	t mín.	w mín.	Δ
GN 752-6-M6	6	M 6	10	14	22	8.5	6	12	218°	11
GN 752-8-M8	8	M 8	14	18	29	12	8	16	218°	27
GN 752-10-M10	10	M 10	18	23	35	14	10	20	212°	56
GN 752-12-M12	12	M 12	20	27	43	17	12	24	216°	88
GN 752-14-M14	14	M 14	24	30	50	19	14	28	214°	100
GN 752-16-M16	16	M 16	26	36	56	22	16	32	216°	197

GN 752-NI

STAINLESS STEEL

Descripción	d1 H9	d2	d3	d4	l	r	s -0.2	t mín.	w mín.	Δ
GN 752-6-M6-NI	6	M 6	10	14	22	8.5	6	12	218°	11
GN 752-8-M8-NI	8	M 8	14	18	29	12	8	16	218°	28
GN 752-10-M10-NI	10	M 10	18	23	35	14	10	20	212°	56
GN 752-12-M12-NI	12	M 12	20	27	43	17	12	24	216°	88
GN 752-14-M14-NI	14	M 14	24	30	50	19	14	28	214°	141
GN 752-16-M16-NI	16	M 16	26	36	56	22	16	32	216°	197